

Progetto MELMI

Un ponte Italia-Australia

L'evento, aperto al pubblico e condotto da **Gianni Minuti**, vedrà la partecipazione di rappresentanti istituzionali, esponenti del mondo del volontariato e dell'associazionismo, dello sport, della cultura e dello spettacolo. Si prevede la presenza di **Naomi Campbell**, presidente onoraria di ATLHA Onlus.

● **Ore 10.00**
Saluto di benvenuto
alla delegazione australiana

● **Ore 10.30**
Tavola rotonda Milano-Melbourne,
due città a confronto, un unico
obiettivo: la mobilità

● **Ore 10.30**
Athlantiadi: torneo
multisport MELMI
(golf, tiro con l'arco,
tennis, calcetto)

● **Ore 12.30**
Premiazioni torneo

● **Ore 13.00**
Buffet con piatti tipici
della tradizione
italiana

● **Ore 16.00 Animazione:**
- Alele's Company,
flamenco e danza del ventre
- Mirko Cherchi, mister nighth,
ombre cinesi
- Le virgole del sole:
Ale e Flavia
- Gruppo ALT@MODA

● **Ore 18.00**
Conclusione

● **Ore 14.30**
Balli e canti della tradizione
popolare lombarda - Gruppo
folkloristico "Gli Zanni"

● **Ore 15.00**
Presentazione progetto
Parco Ludico Accessibile:
la voce dei bambini

Per informazioni:

Atlha Onlus, Cascina Bellaria ● Via Cascina Bellaria 90, 20151 Milano
tel. 02.4820.6551 ● www.atlha.it ● atlha@atlha.it

Come raggiungerci:

Mezzi pubblici: Autobus 80 dir. Bonola/De Angeli, f.ta Via Cascina Bellaria 90

In auto: **dalla circonvallazione esterna**, percorrere via Rubens fino a che diventa via Novara; proseguire diritto e svoltare a destra in via Cascina Bellaria; a poche centinaia di metri sulla destra c'è la Cascina Bellaria; **dalla Tangenziale Ovest**, uscita Milano-S. Siro; proseguire sulla SS11 e poi in via Novara per circa 3 km, girare a sinistra in via Cascina Bellaria; a poche centinaia di metri sulla destra c'è la Cascina Bellaria

Come donare:

> 5x1000 **Codice Fiscale 08489430150**

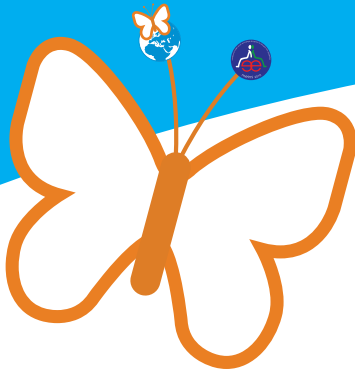
> c/c 744 presso **Banca Prossima**

> **IBAN: IT 75Q 0335901600100000000744**

Grazie 1000!

Progetto MELMI

Un ponte Italia-Australia



Senato della Repubblica

Camera dei Deputati

Presidenza del Consiglio dei Ministri

Ministero per le Pari Opportunità

Ministero del Turismo
Agenzia per le Organizzazioni Non Lucrative di Utilità Sociale

Regione Lombardia

Regione Lombardia
Famiglia e Solidarietà Sociale

Milano
Comune di Milano

Milano
Comune di Milano
Assessorato alla Salute

PROVINCIA DI BERGAMO
Settore Politiche Sociali

PROVINCIA DI BERGAMO
Settore Politiche Sociali

fondazione cariplo

ITALIA



CITY OF MELBOURNE

MELBOURNE

CITY OF SYDNEY
Sydney Chamber of Commerce and Industry

Australia Embassy Italy
University of Victoria

OCTAGON

ATAHOTELS L'ARTE DELL'OSPITALITÀ ITALIANA



POLITECNICO DI MILANO

coop Lombardia



peverelli
giardinieri d'autore



A.L.I.S.B.



GoKick

40 ANNI
ZANNI

alessio.org

ANS

RISORSAPU

Welcome
fragolabaguettes



ALT@MODA

DICQIB

tranciatura chimica
Giaccon
armando

Gianni Minuti

Mirko Cherchi

Le virgole del sole

RG TENNIS

S.D.T. Servizio Territoriale Disabili di Azzano San Paolo

CPM Consulta periferie Milano

