

WELFARE DI MONTAGNA?

DIALOGHI COMUNITARI PER "RIPENSARE" IL BENESSERE, LE RELAZIONI
E LE ECONOMIE DI LUOGO."

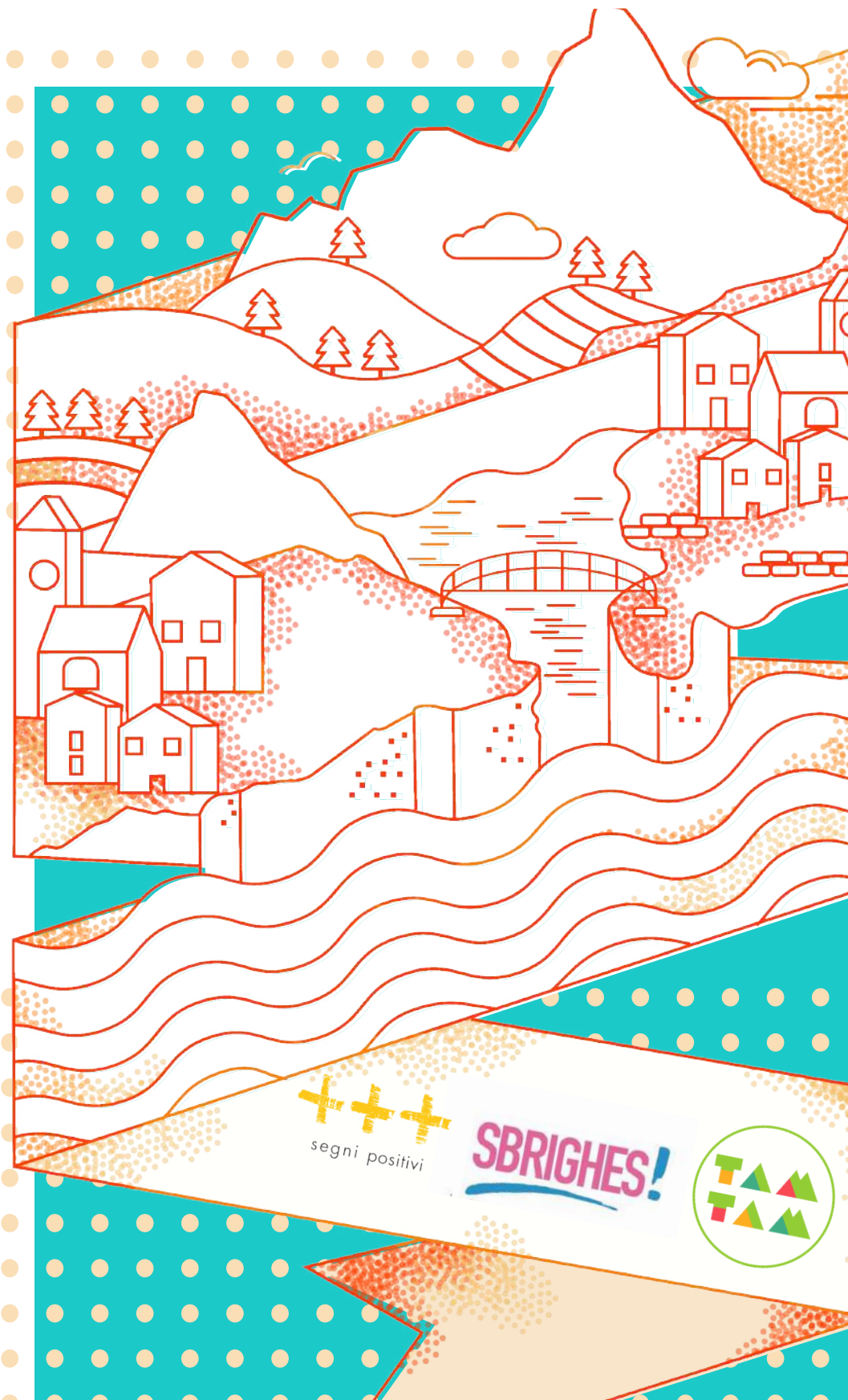
10 GIUGNO 2022

Auditorium S. Antonio Morbegno

DALLE 9.00 ALLE 16.00



I 3 PROGETTI VALTELLINESI
"TAM TAM"
"+++ SEGNI POSITIVI"
"SBRIGHES!"
FINANZIATI DAL
PROGRAMMA
WELFARE IN AZIONE
DI FONDAZIONE CARIPLO
INTERROGANO IL
TERRITORIO SU QUESTI
TEMI, IN DIALOGO CON
ALTRE ESPERIENZE IN
AREE ALPINE.



Fondazione
CARIPLO



Per iscrizioni:

<https://www.eventbrite.it/e/biglietti-convegno-welfare-di-montagna-334479165187>

344 0453259