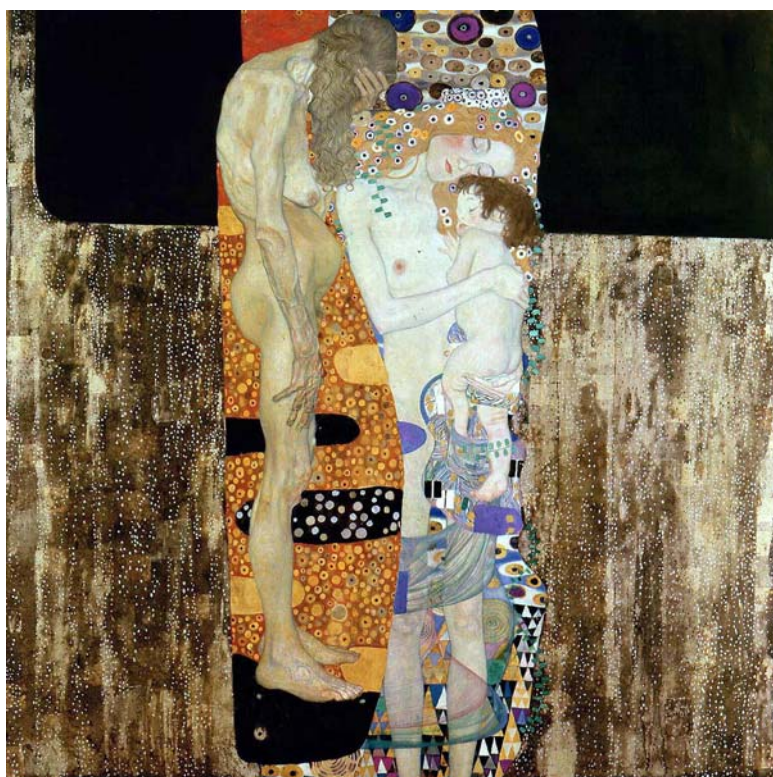




COORDINAMENTO  
BERGAMASCO  
PER L'INTEGRAZIONE



## PROGETTI DI VITA E DISABILITA'



L'ETA' EVOLUTIVA

VENERDÌ 5 NOVEMBRE 2010  
POLARESCO BERGAMO  
18.00- 21.30

Si propone un approfondimento sul tema dei progetti di vita con un focus sull'età evolutiva con i seguenti obiettivi:

- Conoscere e far conoscere alcune buone prassi in atto sul territorio provinciale, legate a questa fascia di età frutto della collaborazione tra famiglie ed altri attori sociali.
- Mettere a fuoco elementi di qualità e di innovazione, così come aspetti più problematici e nodi aperti.
- Elaborare indicazioni e spunti trasferibili ad altre realtà territoriali a sostegno della crescita di qualità delle azioni possibili in questa fascia di età.

#### MODALITA'

Verrà condotta una riflessione a partire da esperienze concrete e progettualità in essere presenti all'interno dei piani di zona ai quali stanno collaborando le famiglie ed i loro organismi locali. Si intende, così, contribuire a elaborare una proposta culturale attorno al dialogo famiglie, istituzioni e territorio.

#### STRUTTURA

Ci saranno 3 relazioni introduttive da tre differenti territori, una pausa per un rinfresco un intervento di due personalità esterne autorevoli per evidenziare quanto sia importante la collaborazione con i genitori ed un dibattito finale.

#### PROGRAMMA

moderatore della serata dott. Maurizio Colleoni.

-) Introduzione a cura di Sergio Palazzo presidente del CBI e di Giorgio Gotti presidente del CSV.

-) presentazione delle seguenti esperienze:

Ambito	Tema	Relatori
Seriate	Il ruolo dell'assistente sociale: una sperimentazione comune ed in rete per migliorare la funzione di tenuta dei progetti e delle relazioni con le famiglie.	Ines Ricciardi Un genitore del CBI
Grumello	Uno studio sul ruolo dell'assistente educatore "schiacciato" tra scuola e territorio.	Delio Cortinovis Antonio Bianchi
Isola Bergamasca	Il Progetto Chopin "diversamente impresa" Un tentativo di risposta ai bisogni formativi relativi al tema dell'autismo	Sabina Greco Giancarlo Rinaldi

-) pausa per un rinfresco dalle 19.30 alle 20.30 (gestito dai ragazzi della Cooperativa Progettazione di Pedrengo).

-) spazio per un dibattito che verrà introdotto da alcune riflessioni da parte del dott. Rho, neuropsichiatra infantile, e da A. Giannellini, responsabile area sostegno USP di Bergamo.

-) conclusioni a cura del dott. Maurizio Colleoni.