

# RIFORMA DELLA RESIDENZIALITÀ IN SALUTE MENTALE

## BANCO DI PROVA PER REGIONE E TERZO SETTORE

### PROGRAMMA

INTRODUCE E COORDINA

**VALERIA NEGRINI**

PORTAVOCE FORUM TERZO SETTORE LOMBARDIA

**14.15** ESPERIENZE DI COSTRUZIONE DI RETI TERRITORIALI PER LA SALUTE MENTALE

**DOTT. SSA EMANUELA LA FEDE**

RESPONSABILE AREA SALUTE MENTALE COOPERATIVA IL GABBIANO E REFERENTE DELLA RETE TERRITORIALE DI BRESCIA

**DOTT. MARTA VIGORELLI**

PRESIDENTE DELL'ASSOCIAZIONE MITO & REALTÀ

**15.00** LE [MANCATE] RISPOSTE PER LA SALUTE MENTALE DI BAMBINI E ADOLESCENTI

**DOTT. SSA ANTONELLA COSTANTINO**

DIRETTORE U.O.N.P.I.A. C/O IRCCS CÀ GRANDA OSPEDALE MAGGIORE POLICLINICO

**DOTT. SIMONA NOVARA**

RESPONSABILE AREA COOPERATIVA FILO DI ARIANNA

**15.45** COME COSTRUIRE UNA COMUNITÀ ACCOGLIENTE E INCLUSIVA

**DOTT. MICHELE MARMO**

PRESIDENTE ASSOCIANIMAZIONE

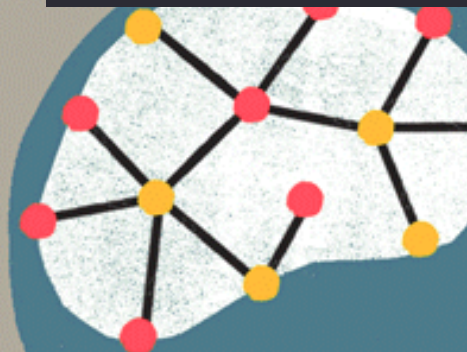
**16.15** DIBATTITO

**17.00** CONCLUSIONI

**DOTT. SSA PAOLA PORTA**

RESPONSABILE AREA SALUTE MENTALE COOPERATIVA NOVOMILLENIO

In preparazione al nuovo **Piano Regionale per la Salute Mentale** e come tappe lombarde verso la Conferenza Nazionale per la Salute Mentale che si terrà a Roma il 14 e 15 giugno, il Forum Terzo Settore della Lombardia in collaborazione con Campagna Salute Mentale hanno promosso tre seminari di approfondimento su temi ritenuti cruciali per importanza e complessità. Dopo il seminario sul tema del Carcere e dei CPS, Carcere siamo a promuovere il terzo incontro.



# 10 GIUGNO

## 14.00 - 17.30

VIA F. FILZI 17 - MILANO  
CONFCOOPERATIVE LOMBARDIA

*Nel panorama delle offerte di servizi alla persona che Regione Lombardia può disporre, la residenzialità è tra le più importanti e necessarie. In quest'occasione intendiamo approfondire il tema del cambiamento e dell'innovazione in previsione del nuovo piano regionale della salute mentale. La residenzialità, in quest'ottica, non può prescindere dal radicamento territoriale e dalla sinergia con gli enti inviati perché risponde alla logica dei percorsi di autonomia e reinserimento sociale.*

Come raggiungerci

Stazione ferroviaria Milano Centrale (500 mt)  
Fermate Metropolitana Centrale M3 M2 (6 min); Repubblica M3 (5 min); Gioia M2 (5 min)  
Passante ferroviario Repubblica (5 min)  
Tram: 9,10

**PARTECIPAZIONE GRATUITA CON PRENOTAZIONE OBBLIGATORIA**  
ALLA MAIL [CASTELNOVO.P@CONFCOOPERATIVE.IT](mailto:CASTELNOVO.P@CONFCOOPERATIVE.IT)

**VERRÀ RILASCIATO UN ATTESTATO**