

*“Conoscere e comprendere le atrocità del passato è importante per capire il mondo di oggi, i suoi drammi, i conflitti, le tragedie e la crescente intolleranza nei confronti del diverso.”*

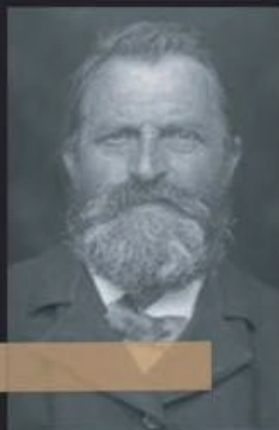
SIP-Società Italiana di Psichiatria

**MILANO**  
**Palazzo di Giustizia**  
Atrio principale, terzo piano  
Ingresso: Corso di Porta Vittoria

**7 Gennaio**  
**16 Febbraio**  
**2019**

**schedati**  
**perseguitati**  
**sterminati**

Malati psichici e disabili  
durante il nazionalsocialismo



Sezione aggiuntiva  
a cura della Società Italiana  
di Psichiatria (SIP)

**malati,**  
**manicomi**  
**e psichiatri**  
**in Italia**

*Dal ventennio fascista  
alla seconda guerra mondiale*

La mostra ripercorre le tappe della **persecuzione nei confronti degli ebrei e di uomini e donne affetti da patologie mentali nonchè nei confronti di disabili** durante il nazionalsocialismo, restituendo loro quell'individualità che gli autori dei crimini volevano cancellare.

La mostra si potrà visitare gratuitamente  
**dal 7 gennaio al 16 febbraio**  
(da lunedì al venerdì dalle 8.30 alle 19.00  
e sabato dalle 8.30-13.00)

presso il **Palazzo di Giustizia di Milano**  
(atrio principale, terzo piano - ingresso da Corso di Porta Vittoria)

Per maggiori informazioni:  
[segreteria@ondaosservatorio.it](mailto:segreteria@ondaosservatorio.it)  
0229015286